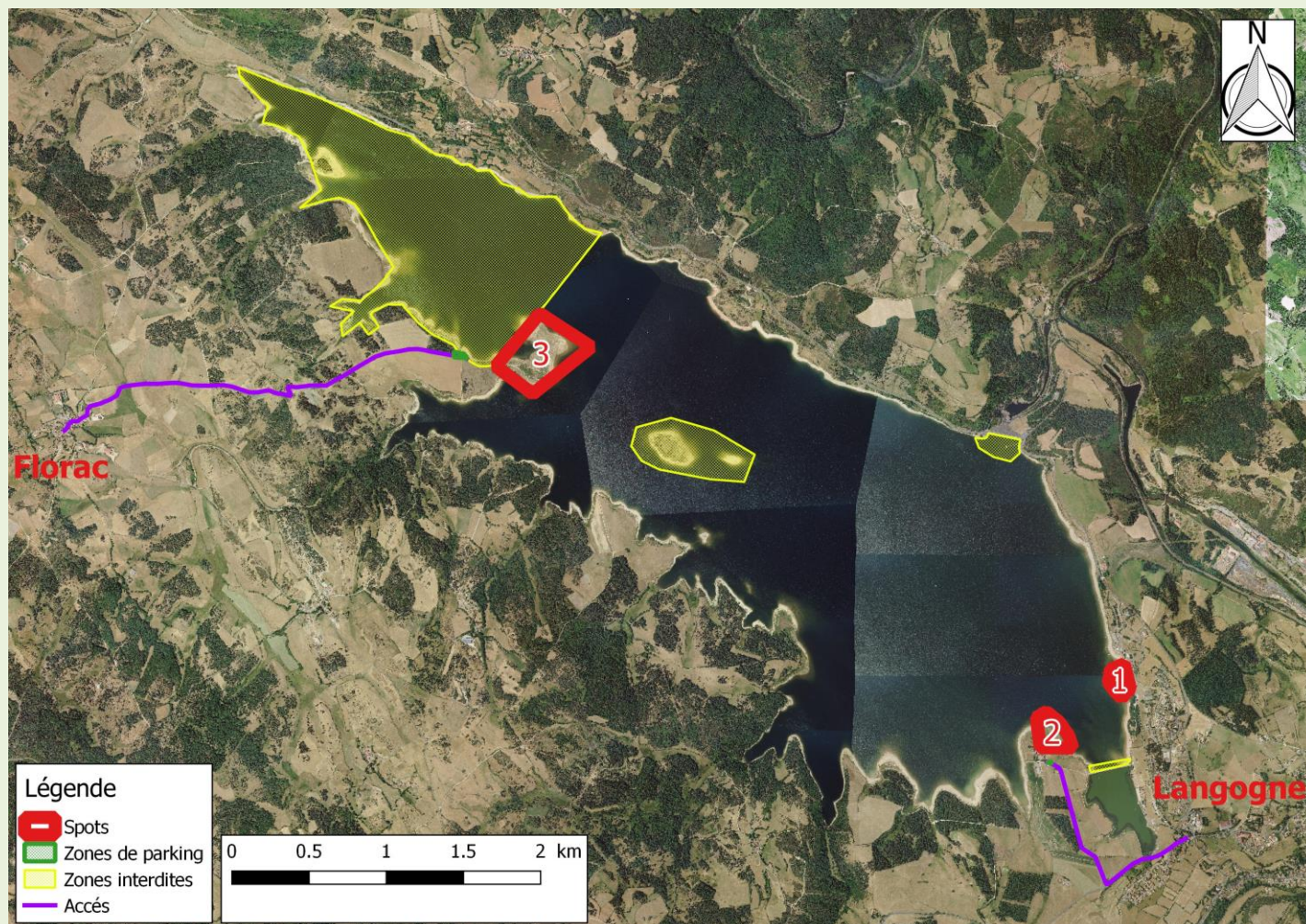


## Le kitesurf au lac de Naussac

Le lac de Naussac est un lac de barrage d'environ 7km de long et 3km de large. Le lac sert de soutien à l'étiage de l'Allier et de la Loire, il se remplit donc en fin d'hiver et au printemps avant de se vider progressivement à partir du milieu de l'été jusqu'à la fin de l'automne.

### Les spots



### \* *Spot 1 - Base Nautique*

Adapté au vent de N-NO.

Petit prés en herbe.

Attention aux baigneurs l'été et à ne pas dériver vers la zone boisée.

### \* *Spot 2 - Mas d'Armand*

Adapté au vent de N-NO

Grand prés en herbe.

**Se garer vers les poubelles** (au bout de la petite route (en violet sur la carte)), **bien refermer la barrière du pré** et **s'éloigner des vaches** si celles-ci sont présentes.

Spot idéal pour débiter.

Se mettre à l'eau le plus à la pointe possible pour avoir le vent le plus régulier.

Ne pas se garer dans l'entrée du prés qui appartient à l'agriculteur :



Utiliser le petit parking en bord de route :





### \* Spot 3 - Combe d'Ase

Adapté au vent de S-SE

Suivre le chemin (violet) depuis Florac (toujours tout droit à chaque croisements), se garer **avant les panneaux d'interdiction de circulation** et **attention à rider au vent des bouées jaune** (zone jaune) (en dessus, au nord, c'est une réserve de pêche).



En fin de saison, une large presqu'île sableuse se dessine, **il est interdit de circuler dans cette zone en voiture.**



## Les webcams

<http://mezenc-kite.xooit.fr/t148-Webcam-sur-nos-spots.htm>

## La météo

Windguru : [http://www.windguru.cz/fr/index.php?sc=8123&sty=m\\_spot](http://www.windguru.cz/fr/index.php?sc=8123&sty=m_spot)

Baston.fr : <http://baston.fr/spot-naussac-windsurf-kitesurf-67-previsions-vent.html>

## Balises météo

<https://www.wunderground.com/personal-weather-station/dashboard?ID=IRHNEALP...>

<http://www.aeroclub-langogne.com/>

## Orientations de vent

NO : on peut se fier aux prévisions, vent idéal et relativement régulier.

N-NE : vent souvent rafaleux, il faut que ça rentre fort pour que ça soit vraiment bon.

SE : il faut majorer les prévisions de 25 à 50 %, vent idéal et relativement régulier.

S : comme pour le SE, il faut majorer les prévisions mais cette orientation est souvent rafaleuse.

## Statistiques de vent



- Globalement juillet/août sont des mois peu ventés, mais possibilité de thermique en milieu/fin d'après-midi (si ciel bleu et vent N ou NO).
- Intersaisons plus ventées : avril/mai/juin et septembre/octobre de 10 à 25 knts (rarement plus).

## **Températures**

- Juillet/août : navigation en shorty ou sans combinaison pour les moins frileux.
  - juin/septembre : intégrale 4/3 suffisante.
  - avril/mai/octobre : intégrale 5/4 conseillée + gants + cagoule éventuellement (lac à 1000m d'altitude !).
- Prévoir chaussons toute l'année car beaucoup de petits cailloux pour les mises à l'eau.

## **Zones interdites**

Zones en jaune sur les cartes : la réserve au nord du lac, l'île au centre et à proximité du barrage et de la digue au sud.

## **Logements**

- Campings : Les Terrasses du Lac, Rondin des Bois, Les Sous Bois du Lac.  
[https://www.google.fr/search?q=camping+naussac&gws\\_rd=cr&ei=pyF2Wej...](https://www.google.fr/search?q=camping+naussac&gws_rd=cr&ei=pyF2Wej...)
- Hôtels à Langogne.

## **Venir à Naussac**

- de Clermont-Ferrand : environ 2h15
- du Puy-en-Velay : environ 45min
- de Mende : environ 40min
- de Saint Étienne : environ 1h50
- de Lyon : environ 2h30

## **Aperçu vidéo**

- <https://www.youtube.com/watch?v=ZH1vr784AeQ&t=4s>
- <https://www.youtube.com/watch?v=iqsUgF-epoI>

## **Pour en savoir plus**

Pour suivre le niveau du lac en direct, c'est par ici : <http://etiage.eptb-loire.fr/index.php?page=suivi>

Et pour en savoir plus sur son fonctionnement, c'est la : <http://www.eptb-loire.fr/category/exploitation-des-ouvrages-naussac-villere...>